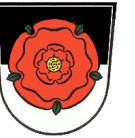


2. Stufe der Lärmaktionsplanung






Stadt Geislingen a.d. Steige

Gebäudelärmkarte L_{night} , Straße & Schiene
Maßnahme Temporeduzierung Tempo 30,
Geschwindigkeitstrichter und BüG

Legende

Mittelungspegel nach VBUS und VBUSch

L_{night}
Bezugshöhe 4 Meter über Gelände
in dB(A)

-  $\leq 55,0$
-  $> 55,0$ Auslösewert
-  $> 60,0$ dringender Handlungsbedarf

Berechnungsgrundlage:
Vorläufige Berechnungsmethode für den
Umgebungsärm an Straßen VBUS (2006)

Vorläufige Berechnungsmethode für den
Umgebungsärm an Schienenwegen VBUSch
(2006)

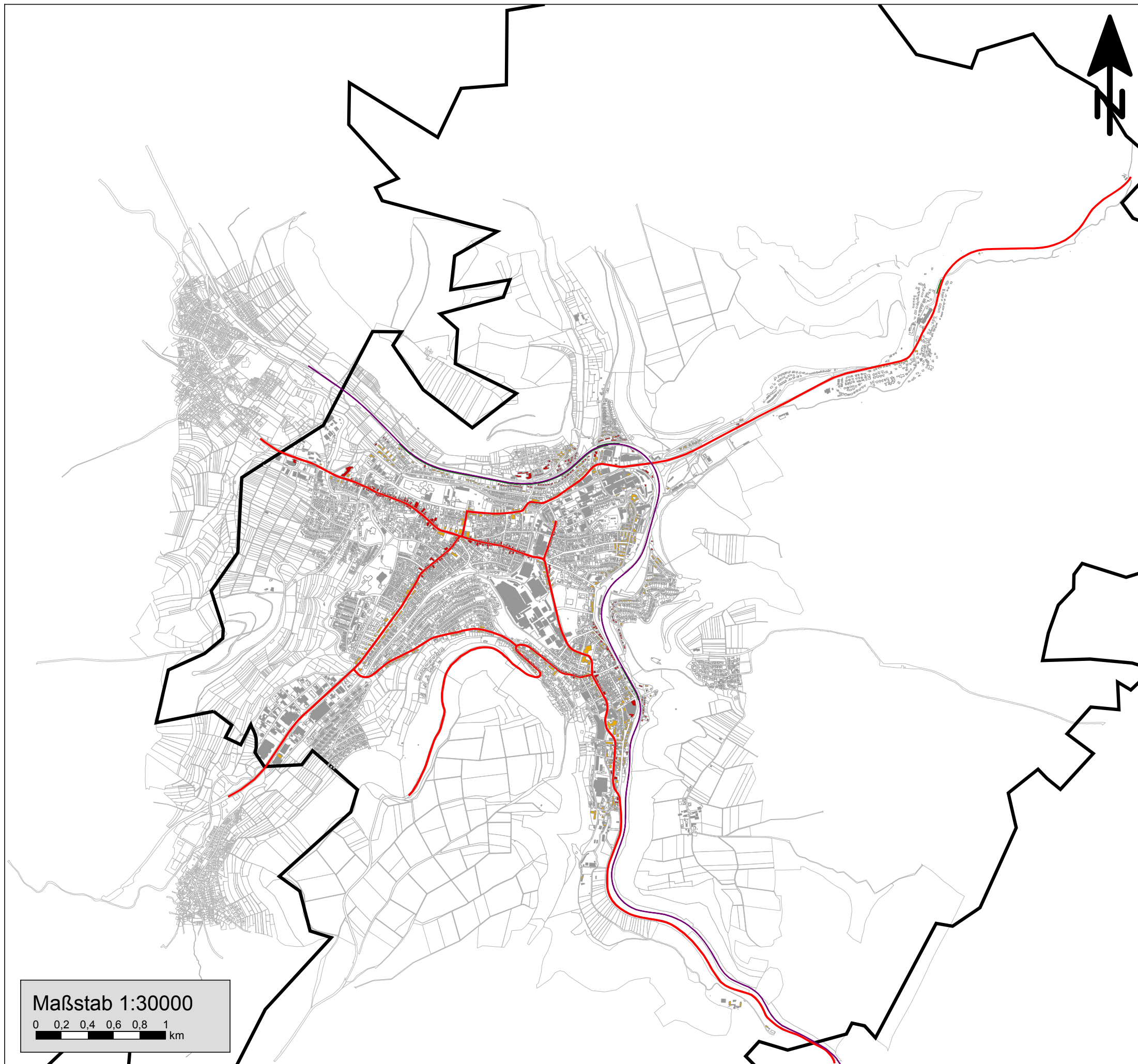
Planungsgrundlagen:
digitale Daten Stadt Geislingen a.d. Steige, 2015

Ergebnis Nr. 516

Augsburg, den 13.07.2016
Im Auftrag der Stadt Geislingen a.d. Steige

MÖHLER+PARTNER
 **INGENIEURE AG**

Eberlestraße 27 T +49 821 455 497 - 0 info@mopa.de
86157 Augsburg F +49 821 455 497 - 29 www.mopa.de



Maßstab 1:30000

0 0,2 0,4 0,6 0,8 1 km