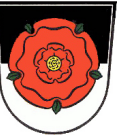


2. Stufe der Lärmaktionsplanung






Stadt Geislingen a.d. Steige

Gebäudelärmkarte  $L_{DEN}$ , Straße Bestand 2015

Legende

Mittelungspegel nach VBUS  
 $L_{DEN}$   
Bezugshöhe 4 Meter über Gelände  
in dB(A)

-   $\leq 65,0$
-   $> 65,0$  Auslösewert
-   $> 70,0$  dringender Handlungsbedarf

Berechnungsgrundlage:  
Vorläufige Berechnungsmethode für den  
Umgebungsärm an Straßen VBUS (2006)

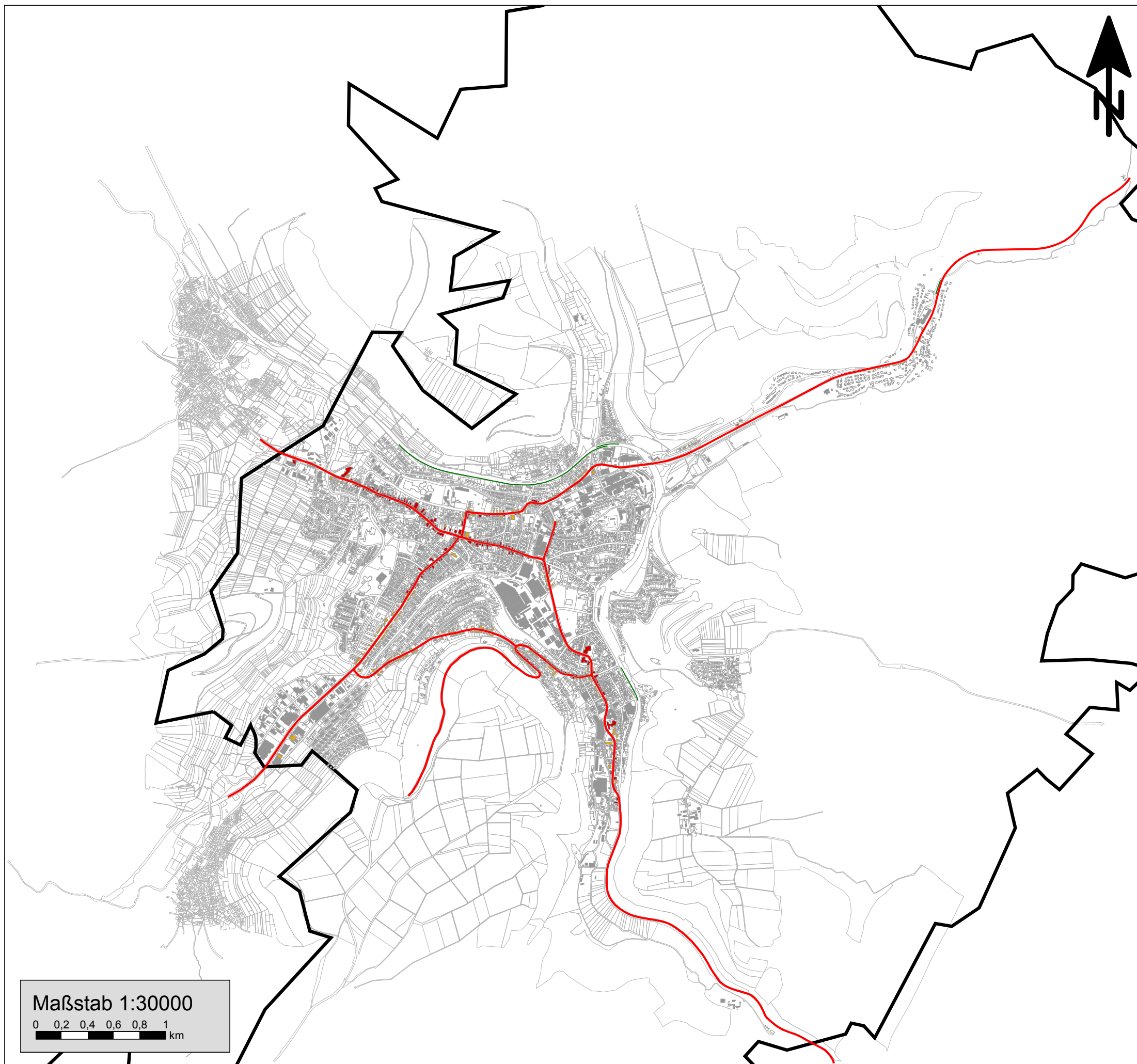
Planungsgrundlagen:  
digitale Daten Stadt Geislingen a.d. Steige, 2015

Ergebnis Nr. 503

Augsburg, den 13.07.2016  
Im Auftrag der Stadt Geislingen a.d. Steige

**MÖHLER+PARTNER**  
 **INGENIEURE AG**

Eberlestraße 27 T +49 821 455 497 - 0 info@mopa.de  
86157 Augsburg F +49 821 455 497 - 29 www.mopa.de



Maßstab 1:30000

