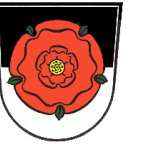


2. Stufe der Lärmaktionsplanung



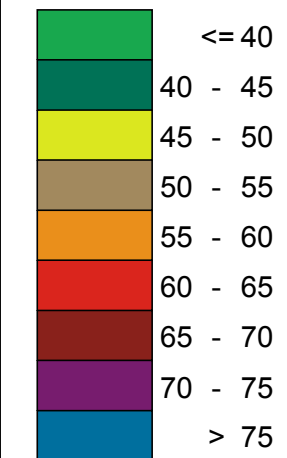
Stadt Geislingen a.d. Steige

Rasterlärmkarte L<sub>DEN</sub>, Schiene Bestand 2015

Legende

Mittelungspegel nach VBUSch

L<sub>DEN</sub>  
Bezugshöhe 4 Meter über Gelände  
in dB(A)



Berechnungsgrundlagen:  
Vorläufige Berechnungsmethode für den  
Umgebungsärm an Schienenwegen VBUSch  
(2006)

Planungsgrundlagen:  
digitale Daten Stadt Geislingen a.d. Steige, 2015

Ergebnis Nr. 404

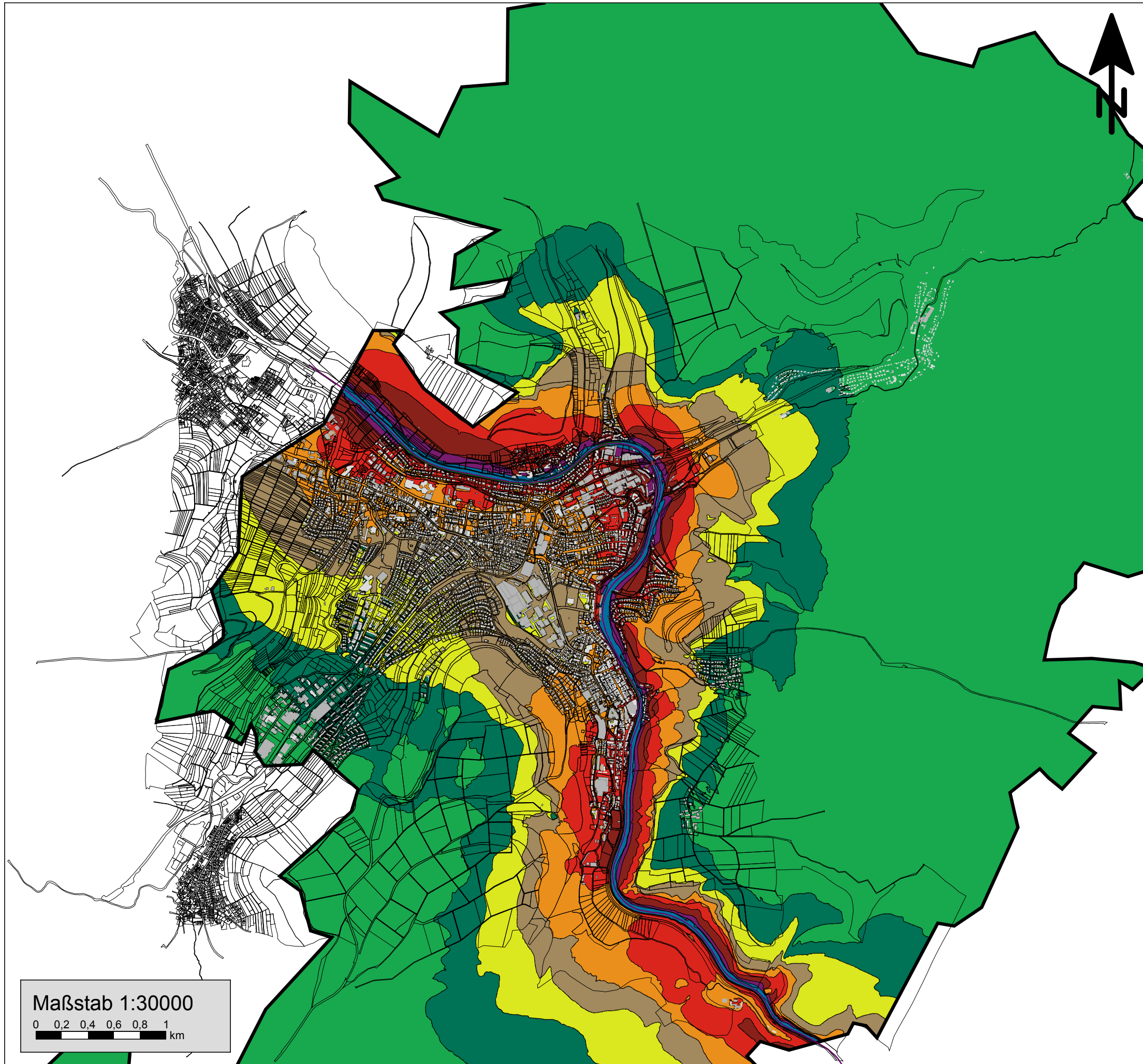
Augsburg, den 22.06.2016  
Im Auftrag der Stadt Geislingen a.d. Steige

**MÖHLER+PARTNER**  
INGENIEURE AG

Eberlestraße 27  
86157 Augsburg

T +49 821 455 497 - 0  
F +49 821 455 497 - 29

info@mopa.de  
www.mopa.de



Maßstab 1:30000

