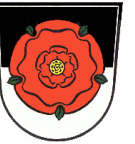


2. Stufe der Lärmaktionsplanung



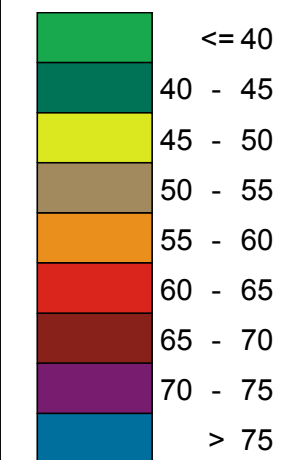
Stadt Geislingen a.d. Steige

Rasterlärmkarte  $L_{DEN}$ , Straße & Schiene Bestand 2015

Legende

Mittelungspegel nach VBUS und VBUSch

$L_{DEN}$   
Bezugshöhe 4 Meter über Gelände  
in dB(A)



Berechnungsgrundlagen:  
Vorläufige Berechnungsmethode für den  
Umgebungsärm an Straßen VBUS (2006)

Vorläufige Berechnungsmethode für den  
Umgebungsärm an Schienenwegen VBUSch  
(2006)

Planungsgrundlagen:  
digitale Daten Stadt Geislingen a.d. Steige, 2015

Ergebnis Nr. 405

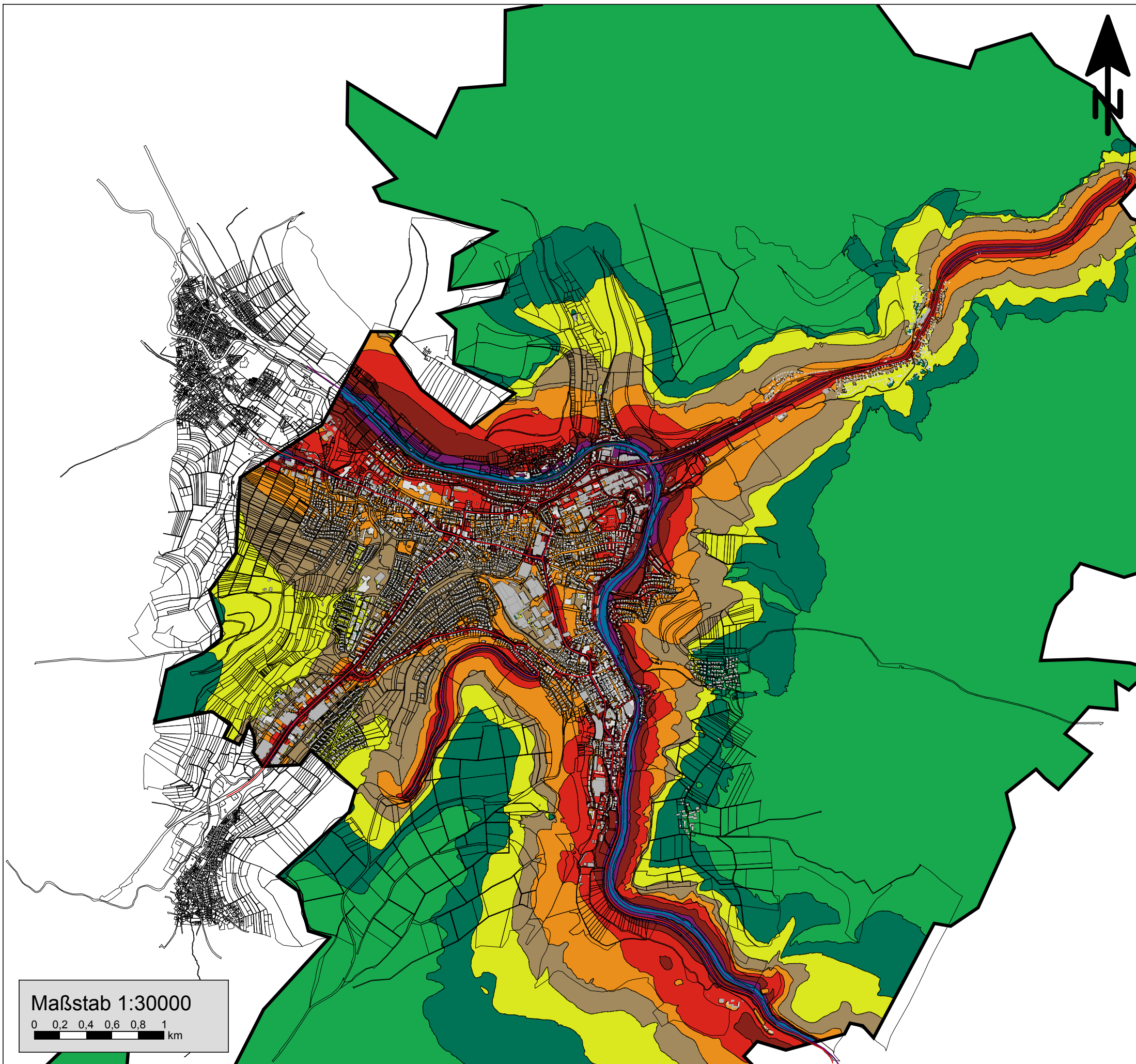
Augsburg, den 13.07.2016  
Im Auftrag der Stadt Geislingen a.d. Steige

**MÖHLER+PARTNER**  
INGENIEURE AG

Eberlestraße 27  
86157 Augsburg

T +49 821 455 497 - 0  
F +49 821 455 497 - 29

info@mopa.de  
www.mopa.de



Maßstab 1:30000

