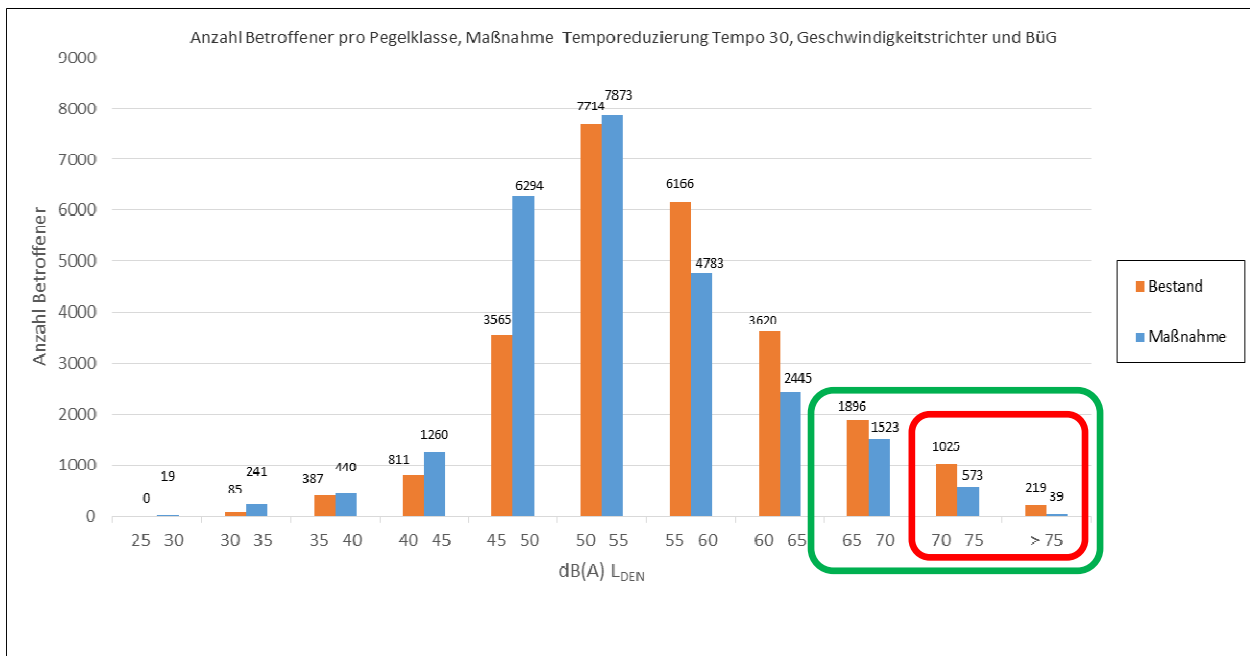
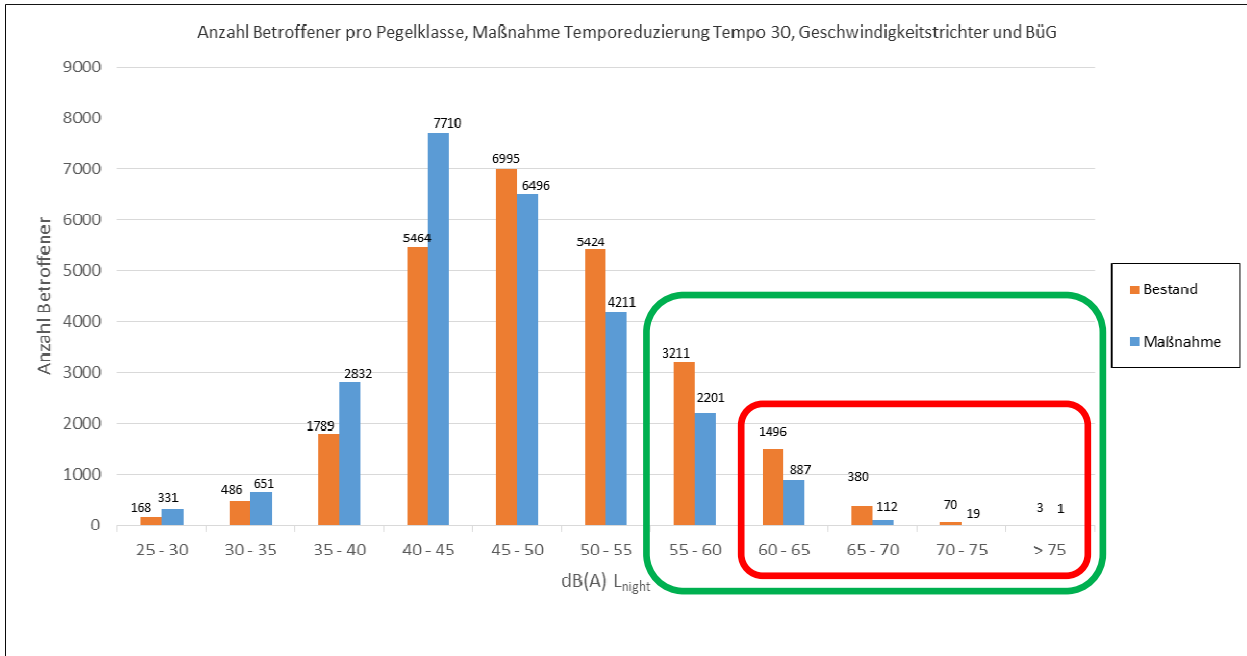


Stadt Geislingen an der Steige – LAP 2. Stufe – Betroffenheitsanalyse – 13.07.2016
Maßnahme – Temporeduzierung Tempo 30, Geschwindigkeitstrichter und BÜG

1. Betroffenheitsanalyse

Intervalle	EU Flächenstatistik Einwohner			
	Bestand		Maßnahme	
	Lden	Ln	Lden	Ln
25 - 30	0	168	19	331
30 – 35	85	486	241	651
35 – 40	387	1789	440	2832
40 – 45	811	5464	1260	7710
45 - 50	3565	6995	6294	6496
50 - 55	7714	5424	7873	4211
55 - 60	6166	3211	4783	2201
60 - 65	3620	1496	2445	887
65 - 70	1896	380	1523	112
70 - 75	1025	70	573	19
> 75	219	3	39	1





Der Auslösewert für die 2. Stufe der Lärmaktionsplanung wurde um 5 dB(A) auf 65/55 dB(A) L_{DEN}/L_{night} gesenkt. Die Personen, die von höheren Beurteilungspegel betroffen sind, werden vom grünen Rahmen gekennzeichnet. In der Stadt Geislingen an der Steige sind durch diese Maßnahme gegenüber dem Bestand 1005/1940 Personen weniger von einem L_{DEN}/L_{night} von mehr als 65/55 dB(A) betroffen. Durch diese Maßnahme kann die Zahl der Betroffenen um ca. 32%/38% L_{DEN}/L_{night} gesenkt werden. Der rote Rahmen stellt den Pegelbereich dar, der gemäß dem Kooperationserlass des Ministeriums für Verkehr und Infrastruktur, Baden-Württemberg vom 23.03.2012 den Bereich kennzeichnet, ab dem dringender Handlungsbedarf vorliegt. In der Stadt Geislingen an der Steige ergibt sich durch die vorgeschlagene Maßnahme eine Verringerung der betroffenen Personen von 532/930 L_{DEN}/L_{night} in den Pegelbereichen von mehr als 70/60 dB(A). Dies entspricht einer Entlastung von ca. 51%/48% bei L_{DEN}/L_{night} .